

# auca muestra

5 VIVIENDAS — 2 ESCUELAS  
DE LA OPERACION SITIO

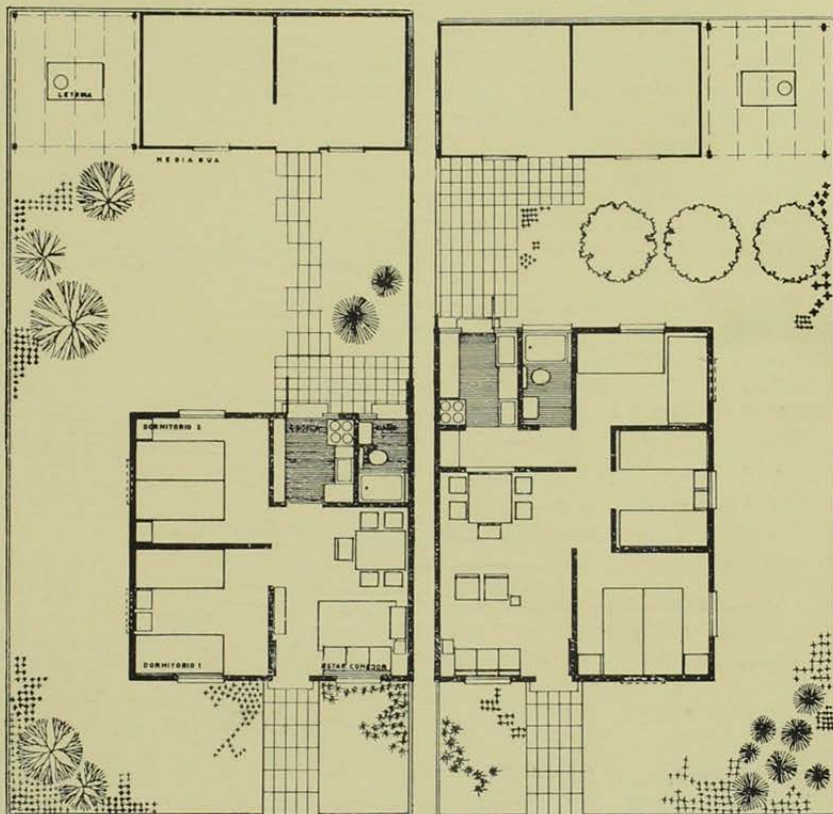
Vivienda Tipo A. Superficie 37,80 m<sup>2</sup>.

Vivienda Tipo B. Superficie 50 m<sup>2</sup>.

La preparación y selección de este material se ha realizado con un sentido comparativo, utilizando los mismos medios de expresión para explicar cada Sistema.

En la imposibilidad material de exponer todos los sistemas aprobados por la CORVI para su realización, reproducimos, para una mayor ilustración, la nómina de todos ellos, sus características principales y valores de costo comparativos.

Planos tipos que entregó CORVI como base para la propuesta, proyectadas por el Departamento de Construcciones.

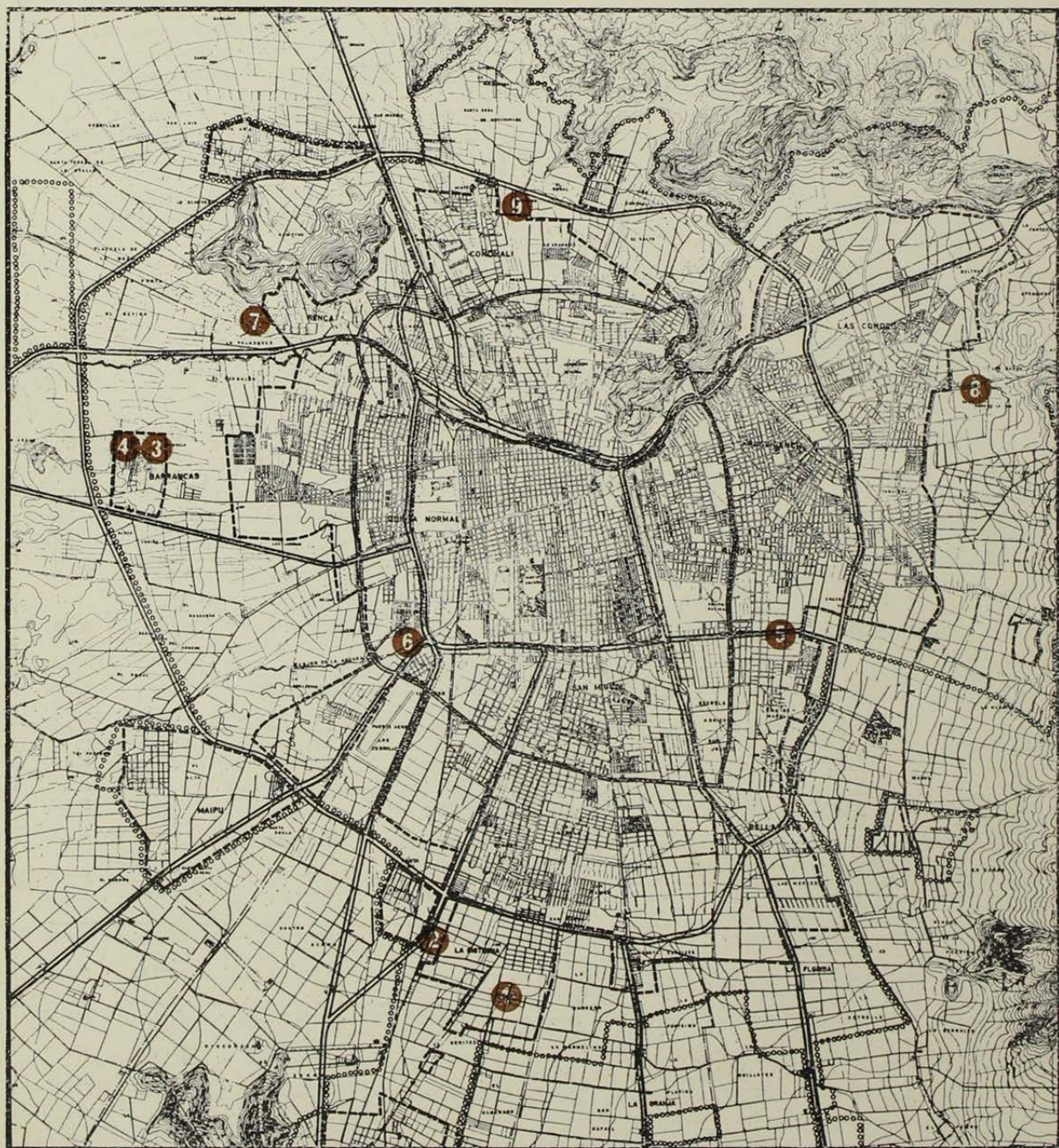


Nombre de la Población	Características de la vivienda			Nombre del Sistema	Características fundamentales	Valor de la Propuesta sin cierros		
	Nº	Tipo	M <sup>2</sup> Viv. Total m <sup>2</sup>			Total en E <sup>o</sup>	Viv. en E <sup>o</sup>	M <sup>2</sup> en E <sup>o</sup>
Santiago	392	A	39,81 15.605,52	Antares	Paneles de pino forrados en Permanit y Volcanita de 15 mm.	3.299.565,52	8.417,42	211,44
Santiago	231	B	51,47 11.889,57	Antares	Paneles de pino forrados en Permanit y Volcanita de 15 mm.	2.424.446,52	10.495,25	203,91
Cisterna I	324	A	36,27 11.751,48	Chapo	Tablón de pino insigne. Poyos de H.A. prefabricado.	3.087.602,76	9.529,58	262,74
Cisterna I	186	B	51,04 9.493,44	Délano	Pino estructural, pino insigne-Volcanita.	2.083.784,04	11.192,77	219,49
Cisterna II	614	A	37,05 22.748,70	Prensomat	Panel alma llena álamo. Cholguán ambas caras.	5.627.804,09	9.156,80	247,39
Barrancas I	360	A	37,80 13.608,00	A. Alcalde	Panel de pino insigne, con raulí al exterior.	2.903.278,26	8.064,63	213,35
Barrancas I	184	B	50,79 9.345,91	Mosso	Mossopanel 34 mm. Internit 3,5 mm en baños y cocinas.	2.422.686,00	13.165,78	259,22
Barrancas II	313	A	39,14 12.250,82	Coprovex	Copihue, Volcanita, Pizarreño.	3.094.673,95	9.885,15	252,61
Barrancas II	313	Aa	38,87 12.166,31	Horplac-100	Pilares vibrados, placas de Termofor.	3.133.483,07	10.010,96	257,55
Colón Oriente	550	A	39,51 21.730,50	Betonit	Placas y pilares de horm. vibrado.	5.827.339,25	10.595,00	268,16
Colón Oriente	94	Ba	50,15 4.714,10	Pine Home	Tablón de pino estructural de 2" de espesor.	1.172.846,46	12.477,32	248,80
Conchalí	318	A	38,31 12.182,58	Cindec	Estructura y farro exterior de pino. Volcanita al interior.	3.279.055,26	10.311,14	269,15
Conchalí	136	B	52,20 7.099,20	Betonit	Placas y pilares de horm. vibrado.	1.807.474,87	13.290,12	254,60
Renca	230	A	37,05 8.521,50	Prensomat	Panel alma llena álamo. Cholguán ambas caras.	2.199.888,57	8.564,83	258,16
Totales	4.245		173.107,63 m <sup>2</sup>			42.363.928,62	Valor prom. E <sup>o</sup> 244,73/m <sup>2</sup>	

NOTA: No incluye mayores costos de cubos reajustables o extraordinarios.

# LOCALIZACION DE LAS POBLACIONES DE LA OPERACION SITIO

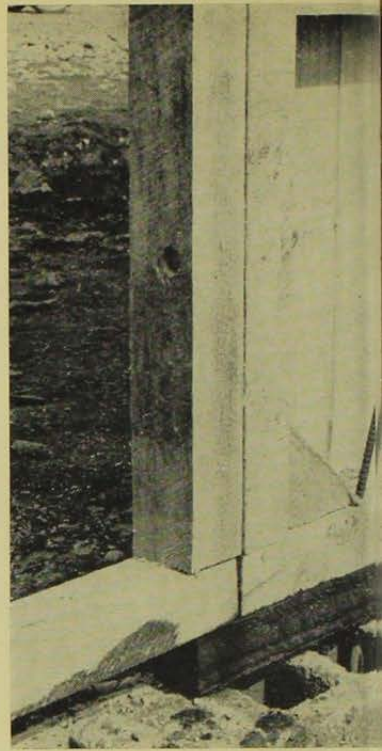
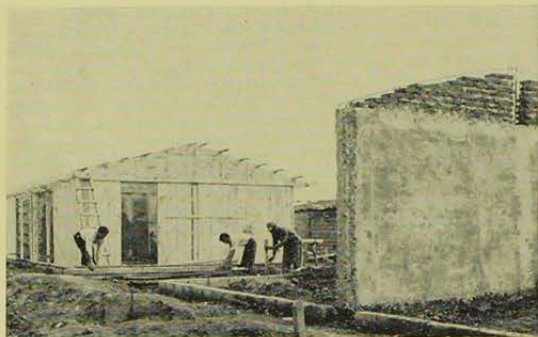
1. Cisterna I
2. Cisterna II
3. Barrancas I
4. Barrancas II
5. Santa Julia 1, 2, 3, 4
6. Santiago I y II
7. Renca
8. Colón Oriente
9. Conchalí



CINDEC



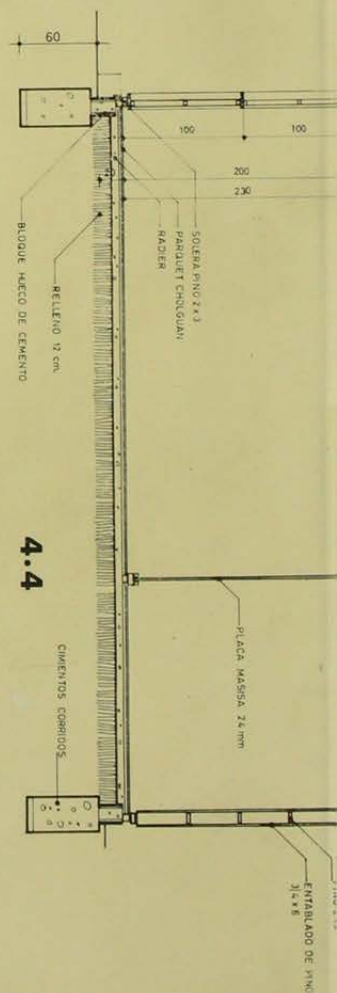
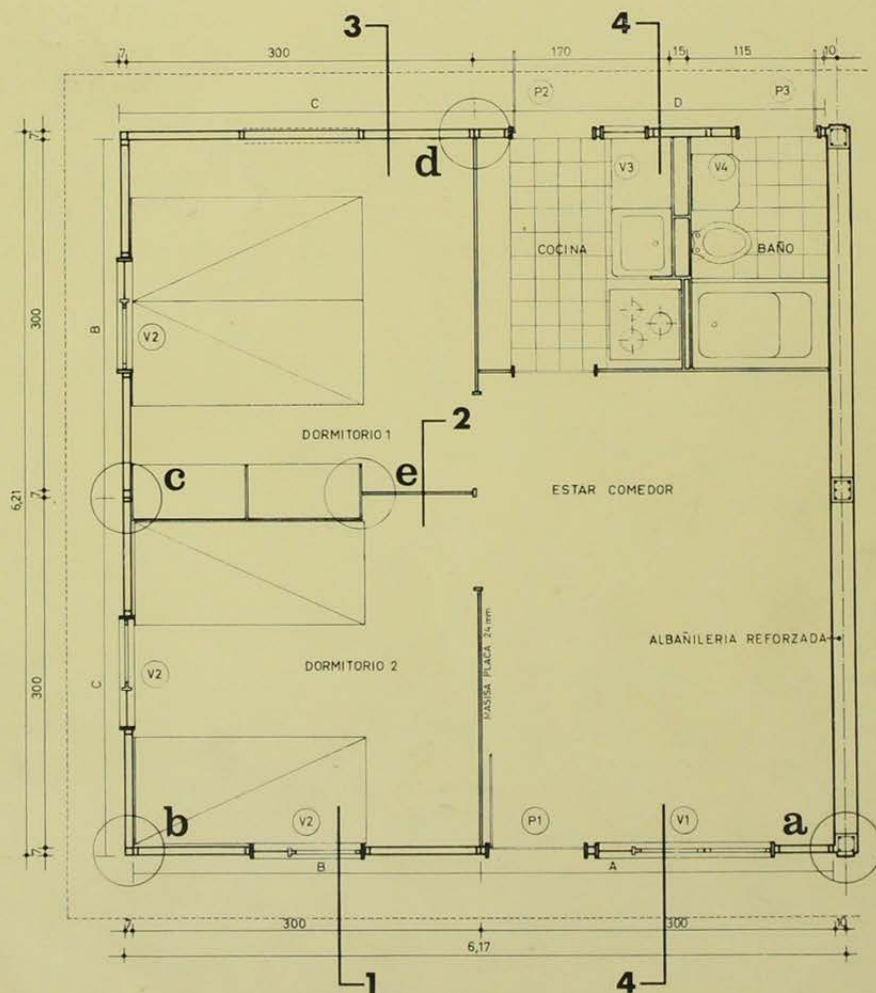
1. El muro medianero.
2. Anclando el panel A por medio de tacos al sobrecimiento.
3. Detalle del sobrecimiento de bloques de hormigón y sus anclajes al cemento y panel. Se procederá luego al relleno de los bloques junto con el radier.
4. Apertando dos paneles. Parte del forro se coloca en obra para permitir la faena.
5. Estructura de techumbre en armado, faltan aún bases de pavimento y forros interiores de Volcanita.
7. La vivienda en terminación.



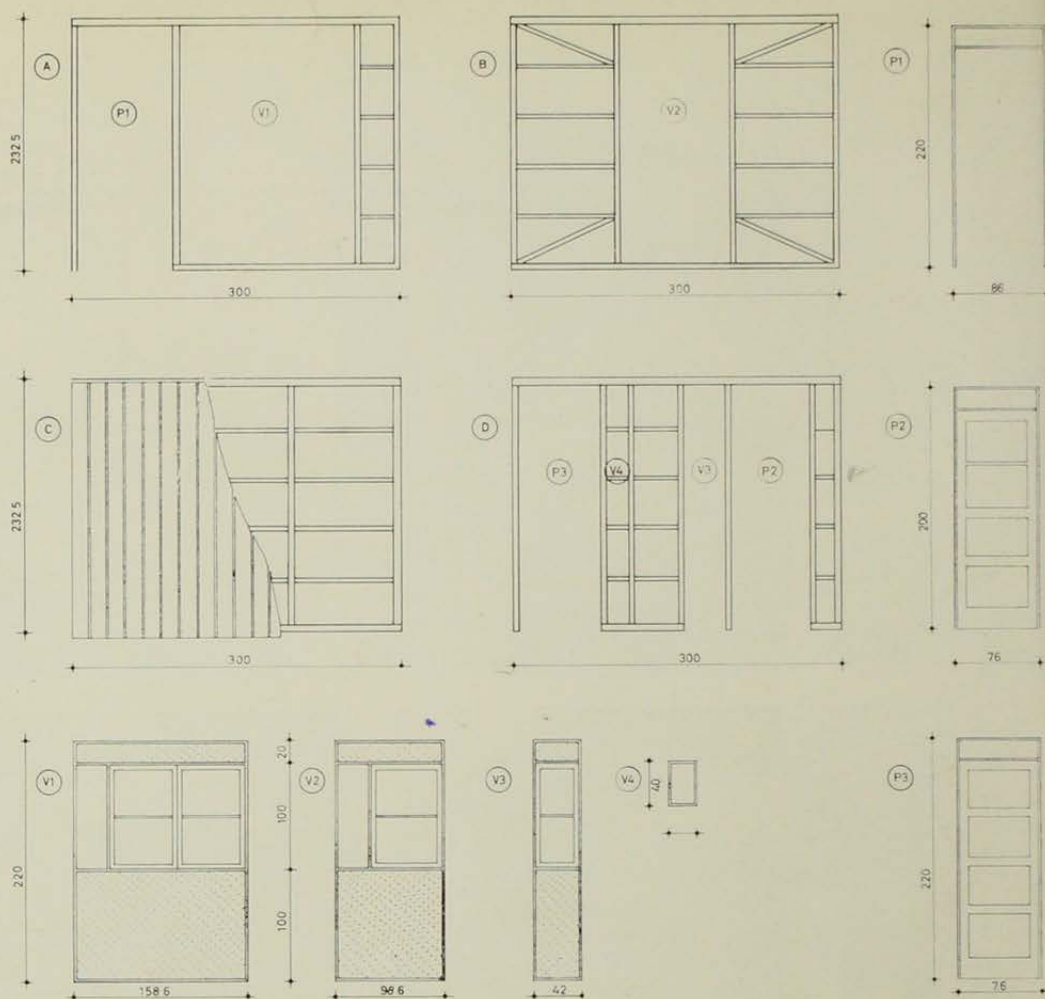
1

2

3







Sistema

**CINDEC**

CASA TIPO "A" OFICIAL

Pob. Conchalí. Cant. 318 viviendas

Valor/m<sup>2</sup> (sin cierras) E° 269,15.

ARQUITECTO: LUIS BRAVO H.

CALCULISTA: JUAN MUGGLIE

PROPONENTE: EMPRESA CONSTRUCTORA

CINDEC S.A.

CARACTERISTICAS PRINCIPALES DEL SISTEMA

**FUNDACIONES.** CIMENTO corrido. Dosificación 170 Kg. cem./m<sup>3</sup> con 20% bolón.

Sobrecimiento. Bloques de cemento de 0,15 x 0,20 m. Rellenos con mortero de 170 Kg. cem./m<sup>3</sup> con amarras a cemento  $\phi$  8 a 40 cm.

**BASE DE PAVIMENTOS.** Relleno apisonado. Ripio de 0,06 m. de espesor. Radier de 0,08 m. de espesor. Dosif. 170 Kg. cem./m<sup>3</sup>. Afinado de 0,02 m. y dosificación de 400 Kgs. cem./m<sup>3</sup> para piso parquet Cholguán.

**MUROS Y TABIQUES.** Medianero albañilería 0,20 m. reforzada y estucada.

a) Paneles estructurales, pies derechos de pino 2" x 3" y 3" x 3". Soleras 3" x 3" y 2" x 3". Forro exterior, pino machiembrado 3/4" por 6". Aislación térmica 20 mm. poliestireno expandido. Forro interior de Volcanita 10 mm. colocado en obra.

b) Tabiques interiores. Planchas madera aglomerada MASISA de 24 mm. montada en soleras de 1 1/2" x 4".

**TECHUMBRE.** Cerchas de pino. Cubierta planchas asbesto cemento G. O. de 4' sobre costaneras de 2" x 2".

Cielos pino machiembrado 3/4" x 4 1/2" sobre costaneras pino 2" x 2" c/50 cm. Aislación lana de vidrio 2" con base de fieltro.

**PAVIMENTOS.** Baldosas al líquido 20 x 20 en baño y cocina y parquet Cholguán 20 x 30 y 3 mm. de espesor.

**PUERTAS Y VENTANAS.** Como paneles en raulí, que se insertan en obra en los estructurales; antepechos de Internit 5 mm.

**PINTURAS Y PROTECCIONES.** Maderas exteriores, pintura al óleo, aparejo y 2 manos. Maderas interiores, aceite de linaza coloreado; en baño y cocina óleo. Sobre Volcanita, latex 2 manos.